

ONNERA GROUP	FORMATO	CLAVE:	FID-16
	DESPIECES	FECHA DE REVISIÓN:	17-Feb-2015
		NO. REVISIÓN:	A

Control de Documento

A. Revisiones y aprobaciones del documento.

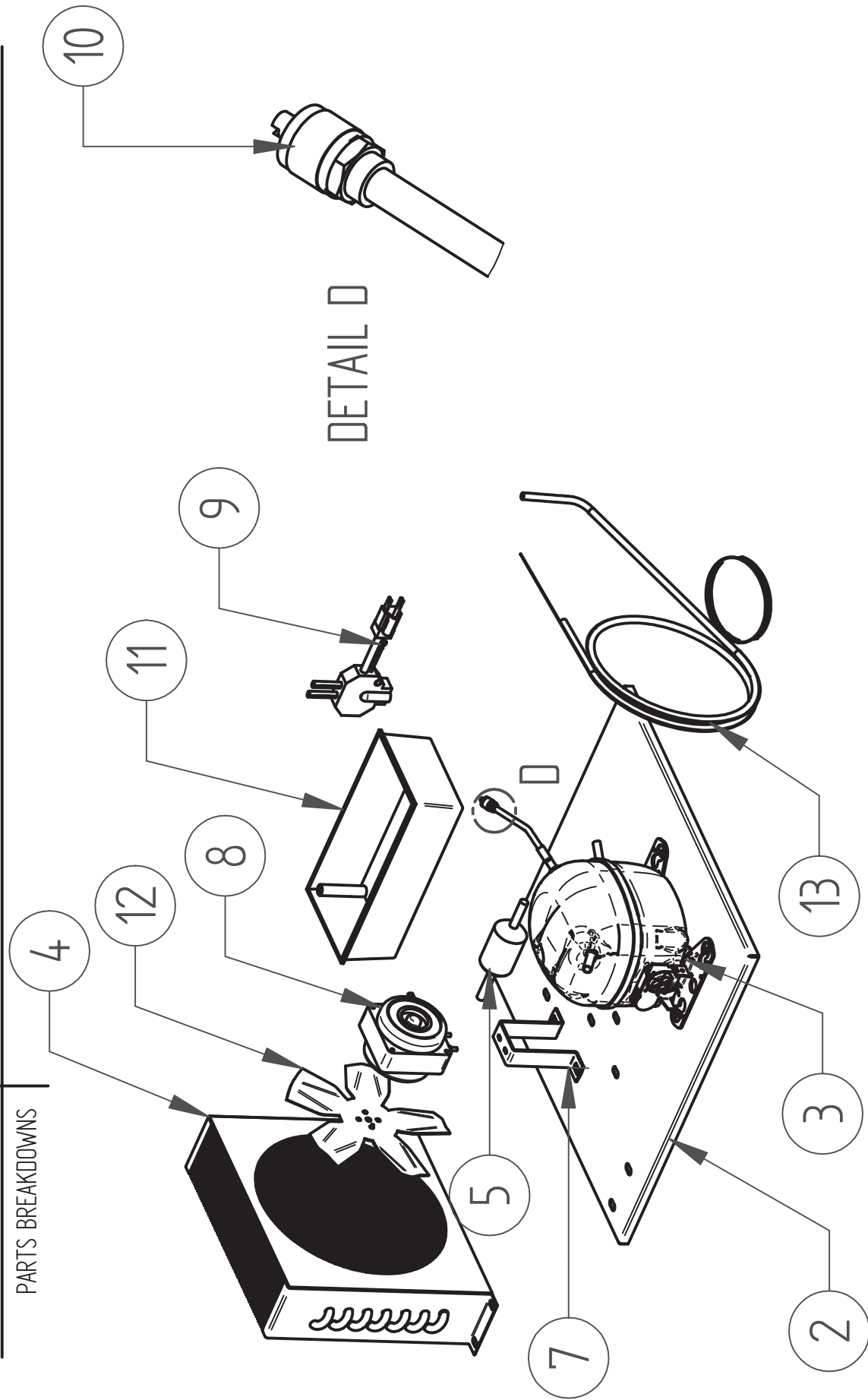
Actividad	Puesto	Nombre	Fecha
Elaboró:	Ing. de Producto	Raúl Santiago	03/07/15
Revisó:	Dir. Calidad y Producto	Alejandro Montelongo	03/07/15
Aprobó:	Dir. Calidad y Producto	Alejandro Montelongo	03/07/15

B. Descripción de cambios

Fecha	Rev.	Solicitante	Naturaleza del cambio
15/12/15	A	Daniel Perez	Actualizar Motor Electronico, Resistencia Goteo e Imagen Desague 60° / Updated Electronical Fan, Heater & Fitting.

NO IMPRIMIR 1^{er} HOJA "CONTROL DOCUMENTAL"

IMPRIMIR APARTIR DE LA 2^{DA} HOJA



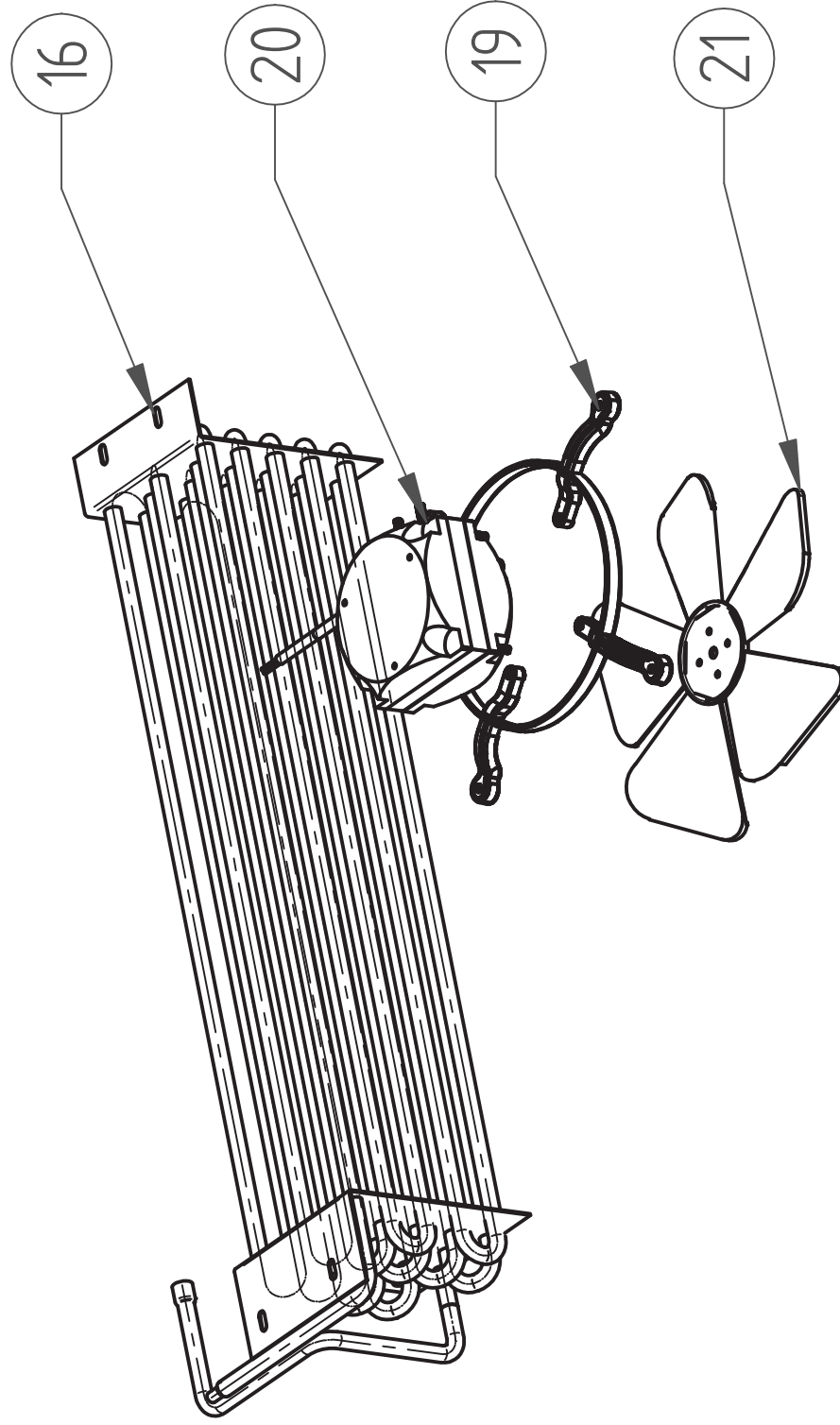
DETAIL D



FAGOR

DESPIECE

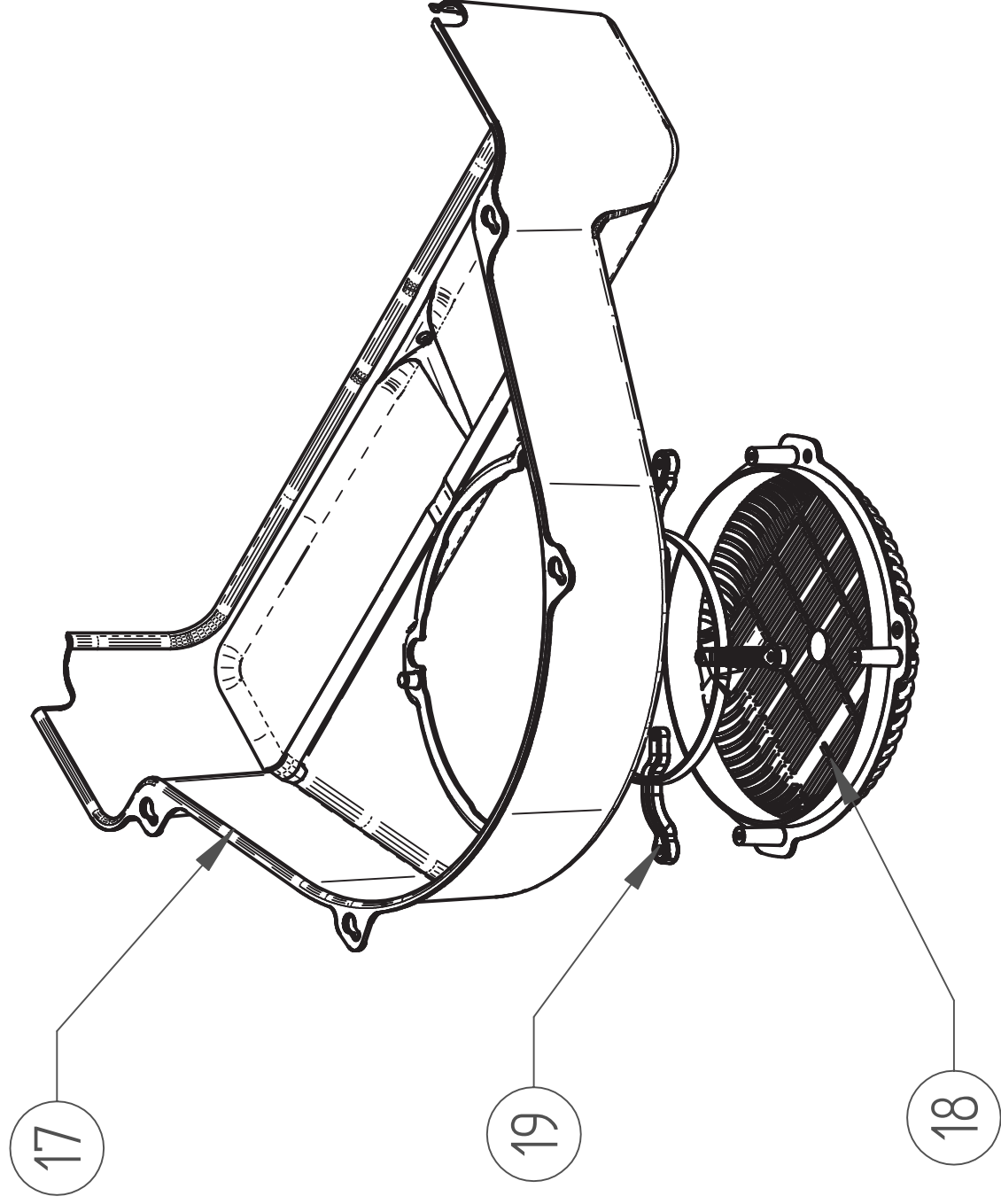
PARTS BREAKDOWNS

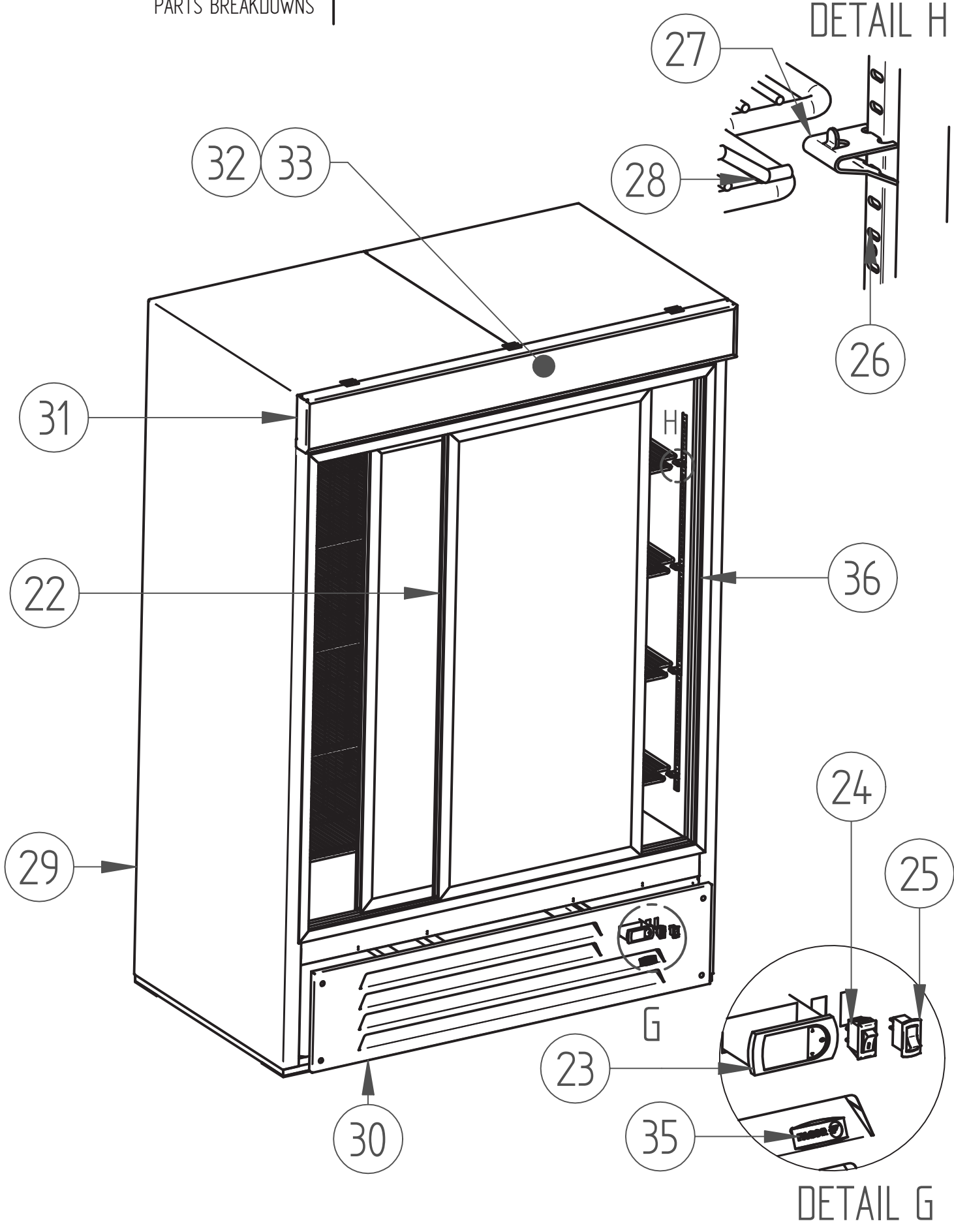




DESPIECE

PARTS BREAKDOWNS



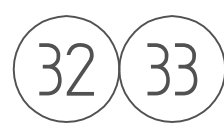
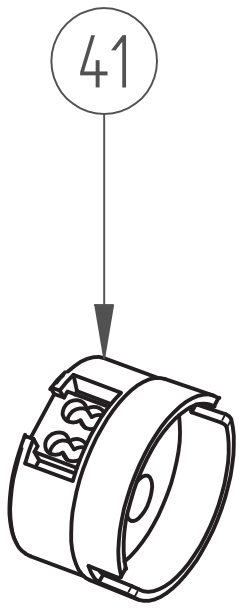
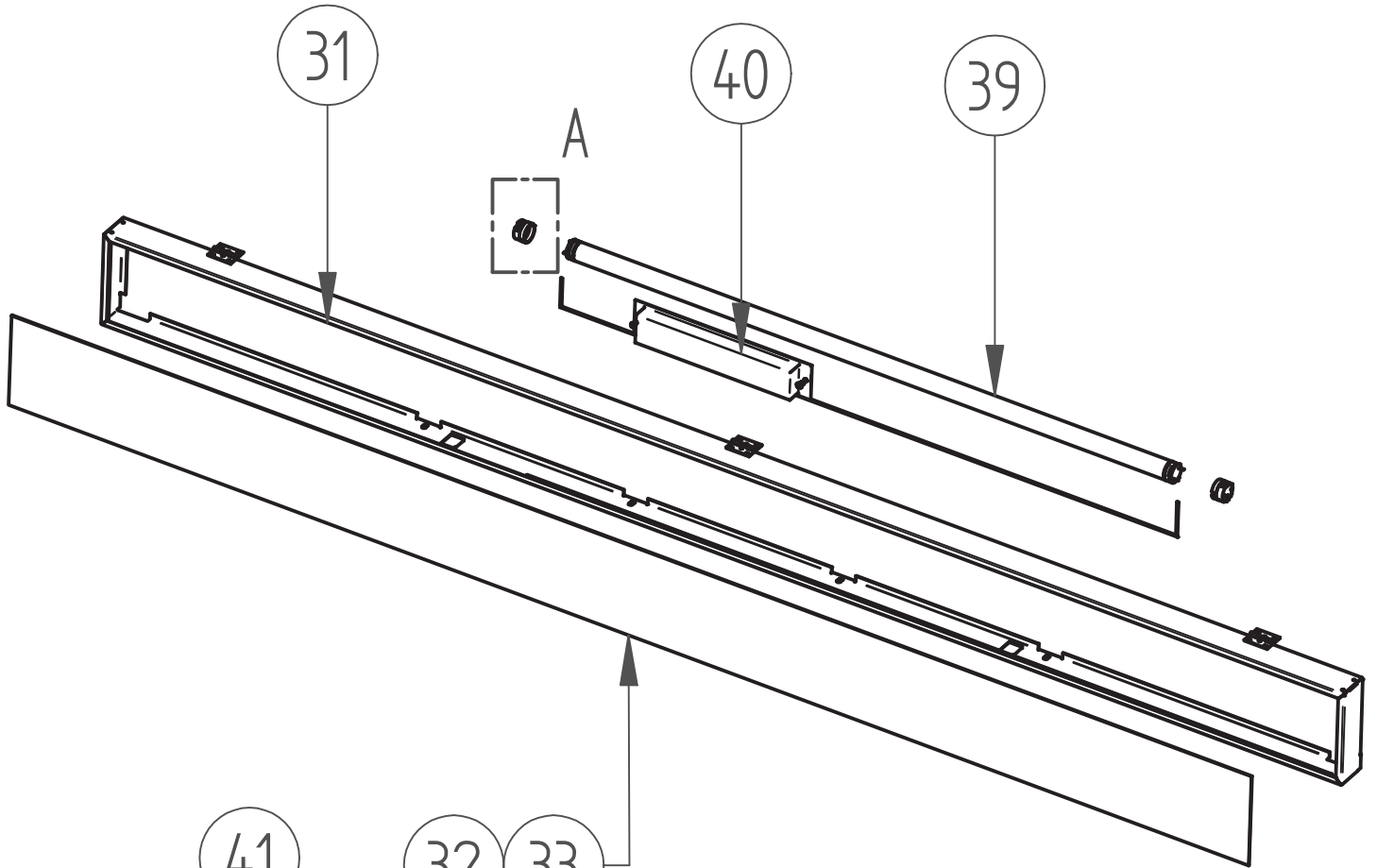


FAGOR



DESPIECE

PARTS BREAKDOWNS



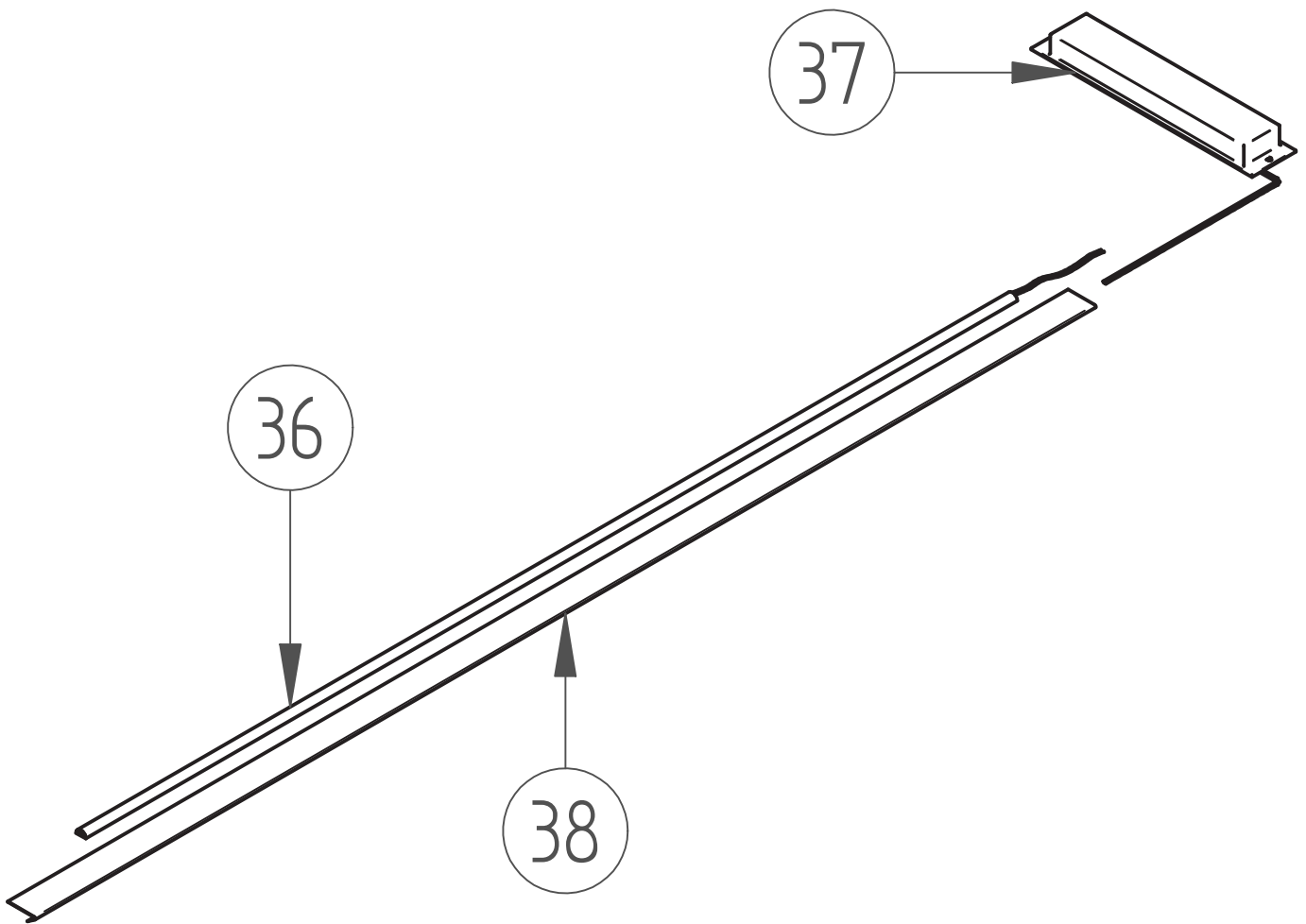
DETAIL A

FAGOR



DESPIECE

PARTS BREAKDOWNS

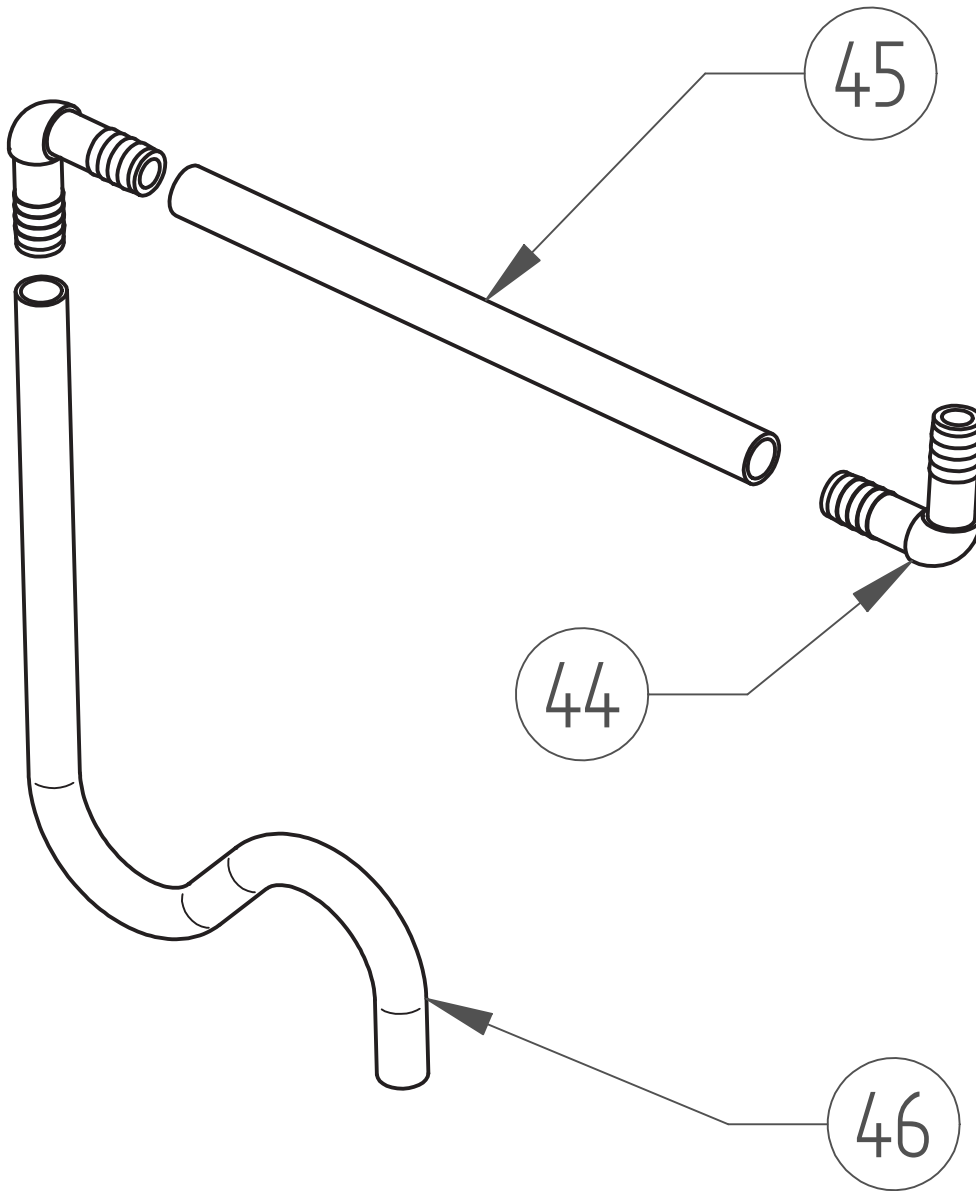


FAGOR



DESPIECE

PARTS BREAKDOWNS



# ITEM	CODE CÓDIGO	DESCRIPTION	DESCRIPCIÓN	FMD-35 SD	FMD-47 SD
Castors & Legs / Ruedas & Tacones					
1	603302M0001	LEVELER	NIVELADOR	4	4
Condensing Units / Unidades de Condensación					
A17301M0033		CONDENSING UNIT	UNIDAD CONDENSACION	1	1
2	A10917M0485	DECK	BANCADA	1	1
3	602101M0096	COMPRESSOR 115V	COMPRESOR 115V	1	1
	602101M0103	START KIT 115V	KIT ARRANQUE 115V	1	1
4	6029020011	CONDENSER	CONDENSADOR	1	1
5	604701M0005	FILTER	FILTRO	1	1
7	603301M0156	FAN SUPPORT	SOPORTE VENTILADOR	1	1
8	602105M0003	FAN	VENTILADOR	1	1
9	M12145M0001	POWER CORD (SPIDER HUB)	ARAÑA CONEXIONES	1	1
10	6021310003	SERVICE VALVE	VALVULA OBUS	1	1
11	6003010023	AUTOMATIC PAN TRY	BANDEJA EVAPORACION	1	1
12	602105M0014	FAN BLADE 9"	ASPA 9"	1	1
13	600701M0012	HEAT EXCHANGER	INTECAMBIADOR	1	1
14	602139M0008	POWER CORD	CORDON TOMACORRIENTE	1	1
15	M10702M0012	CAP TUBE	TUBO CAPILAR	1	1
Evaporation Units / Unidades de Evaporación					
A17101M0038		EVAPORATION UNIT	UNIDAD EVAPORACION	1	1
16	602901M0021	EVAPORATOR COIL	EVAPORADOR	1	1
17	600301M0088	EVAPORATION COVER	CUBIERTA EVAPORADOR	1	1
18	600301M0089	PLASTIC GRID	REJILLA PLASTICA	1	1
19	600301M0090	FAN SUPORT	SOPORTE MOTOR	1	1
20	602105M0003	FAN	VENTILADOR	1	1
21	600305M0074	FAN BLADE 8"	ASPA 8 "	1	1
Doors & O thers / Puertas & Otros					
A16901M0158		DOOR KIT	ENSAMBLE DE PUERTAS	1	
22	603107M0054	SLIDE DOOR	PUERTA DESLIZABLE	1	
A16901M0157		DOOR KIT	ENSAMBLE DE PUERTAS		1
22	603107M0053	SLIDE DOOR	PUERTA DESLIZABLE		1

# ITEM	CODE CÓDIGO	DESCRIPTION	DESCRIPCIÓN	FMD-35 SD	FMD-47 SD
Controllers & Other / Controles & Otros					
23	602135M0024	CAREL CONTROLLER	CONTROL CAREL	1	1
24	6021130002	LIGHT SWITCH	INTERRUPTOR ILUMINACION	1	1
25	602113M0001	ROCKET SWITCH	INTERRUPTOR GENERAL	1	1
Shelves /Parrilas					
26	603305M0027	PILLASTER 43'	PILASTER 43"	6	6
27	603301M0005	STAINLESS STEEL CLIP	CLIP SS ACERO INOXIDABLE	32	32
28	602701M0043	FLAT RACK	PARRILLA	8	
	602701M0042	FLAT RACK	PARRILLA		8
Panels /Rejillas					
29	602701M0038	BACK PANEL	REJILLA POSTERIOR		1
	602701M0044	BACK PANEL	REJILLA POSTERIOR	1	
30	A10917M0432	BOTTOM PANEL 35"	REJILLA INFERIOR	1	
	A10917M0413	BOTTOM PANEL 47"	REJILLA INFERIOR		1
Top/Canopy					
31	A16113M0054	TOP PANEL 35"	CANOPY 35"	1	
	A16113M0053	TOP PANEL 47"	CANOPY 47"		1
32	602301M0111	FAGOR GRAPHIC 37"	GRAFICO FAGOR 37"	1	
	602301M0112	FAGOR GRAPHIC 49"	GRAFICO FAGOR 49"		1
33	600305M0156	FRONTAL PLASTIC PANEL 35"	PANEL PLASTICO FRONTAL 35"	1	
	600305M0152	FRONTAL PLASTIC PANEL 47"	PANEL PLASTICO FRONTAL 47"		1
Others /Others					
35	603317M0001	FAGOR PLATE (LITTLE)	PLACA FAGOR PEQUEÑA	1	1
36	602129M0046	LED LAMP	LAMPARA LED	2	2
37	602129M0023	DRIVER	BALASTRO	1	1
38	A10905M0321	LED SUPPORT	SOPORTE LAMPARA LED	2	2
39	602129M0005	FLUORESCENT LAMP	LAMPARA FLUORESCENTE		1
	602129M0018	FLUORESCENT LAMP	LAMPARA FLUORESCENTE	1	
40	602129M0010	BALLASTER	BALASTRO	1	1
41	602129M0041	SOCKET LAMP	SOCKET LAMPARA FLUORESCENTE	2	2
42	602101M0088	CONTACTOR 30A	CONTACTOR 30A	1	1
Drain/Desague					
43	600717M0086	RIGID DRAIN HOSE	MAGUERA DESAGUE RECTA	1	1
44	600717M0099	PLASTIC DUGIN FITTING	CODO 90° ESPIGA DOBLE	2	2
45	600717M0088	FLEX DRAIN HOSE 5/8"	MAGUERA DESAGUE FLEXIBLE	0.4	0.4
46	600717M0070	DRAIN HOSE	MAGUERA DESAGUE CURVA	1	1

FAGOR



CUSTOMER SERVICE

Fagor Commercial, Inc.
13105NW 47thAve
Miami, FL 33054
Tel:(305) 7790170
Fax:(305)7790173
1-866-463-2467
www.Fagorcommercial.com

Circuito Exportación N° 201
Parque Industrial Tres Naciones
San Luís Potosí, S.L.P. México
C.P. 78395
Planta S.L.P.: + 52 (444) 137 0500
México D.F.: + 52 (55) 5082 5825

SERVICIO TECNICO